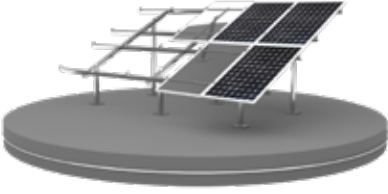


➤ ISO 9001 ➤ ISO 14001 ➤ ISO 45001

➤ ISO 10002 ➤ ISO 50001 ➤ ISO 3834 ➤ EN 1090

“YATIRIMINIZA DESTEK ÇIKIYORUZ”

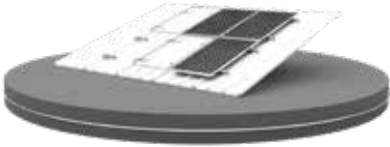
ARAZİ GES



TARIMSAL SULAMA GES



ÇATI GES



TRACKER GES



OTOPARK GES



MOBİL GES





Solar Mechanics Industry



"15 yıllık tecrübe"

GÜNEŞ ENERJİSİ TAŞIYICI SİSTEMLERİ ÜRETİCİSİ





ARAZİ GES MODELLERİMİZ

Beton Üstü Sistemler



Arazi yapısının çakıma uygun olmadığı durumlarda (gevşek zemin ve/veya çakıma uygun olmayan arazi) uygulanan sistemlerdir. İstlenen açı ile sistem kurulabilmektedir. Genel de C profillerden oluşmakta olan montaj sehbarlarında, özel bağlantı elemanları kullanılmaktadır.

Çakım Sistemler



Arazi yapısının çakım derinliğini sağlamaya müsait olan araziler de uygulanan işlemdir. Statik projelerle, malzeme derinliğine karar verilir.



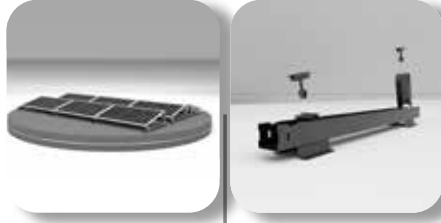
ÇATI GES MODELLERİMİZ

Sandviç Çatı



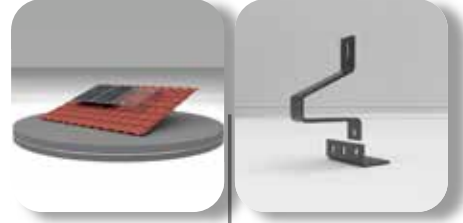
Sandviç panel ve trapez sac kaplı çatılar için uygulanan hatve üstü bağlantı, yan bağlantı, çatı aşığına ankraj yapılan sistemlerdir. Aşık ray profilleri tam boy, parçalı ve/veya hatve üstü bağlantı profili olarak seçilebilmektedir. Farklı yüksekliklerde çatı profilleri vardır.

Membran Çatı

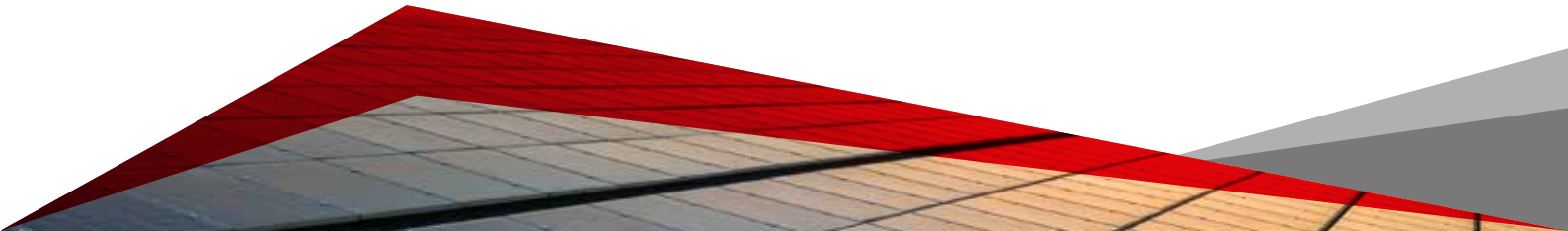


Yapıştırma sisteminin ısıtılarak uygulandığı, montaj yapıldığı sistemlerdir. Montaj uygulanacak zemin, öncelikle temizlenir. Sıcak hava desteği ile kaynak yapılır. Özel bir rulo desteği ile membranın daha iyi yapışması sağlanır. Membranın üzerine yapılan diğer bağlantılar, çatı montaj sistemine benzer sistemlerdir.

Kiremit Çatı



Kiremit çatı kancası ile yükseklik ayarı yapılan ve alt çatı aşığına bağlanan sistemlerdir. Kanca üzerine ray profili yandan veya alttan bağlantı olarak seçilebilmektedir.





OTOPARK GES SİSTEMLERİMİZ

Açık otoparkların güneş panelleri ile kapatılması sayesinde enerji açığımızın bir bölümünü azaltabiliriz.

Üretimi firmamız tesislerinde yapılan çeşitli boyutlardaki otopark sistemleri, hem araçların hava olaylarından etkilenmelerini önlemekte, hem de elektrik üreterek, yatırımcısına gelir sağlamaktadır.

Firmamız, müstakil konut çözümlerinden, alışveriş merkezi ve AVM açık otoparklarına uygulanabilecek çözümlere kadar çok geniş bir yelpazede ürünler sunmaktadır.

Ticari alanlar için geliştirilmiş olan otoparklarımız, fabrikanızın bahçesinde elektrik üretimine başlamaya hazırdır. Sunmuş olduğumuz teknoloji ile, her bir güneş panelinin günlük üretimine kadar takip edebilir ve aynı zamanda müşterilerinizin daha konforlu şekilde araçlarını parketmelerini sağlayabilirsiniz.

Yazın araçlara gölge sağlayan otopark çözümümüz, bahar ve kış aylarında araçları ve sürücülerini yağış altında kalmaktan da korumaktadır.

Ticari otopark sistemlerine eklenmiş olan reklam panosu modüllerimiz ile, araçlarını parkeden müşterilerinize ayrıca görsellikler sağlayabilirsiniz. Bu panoların kiralanması ile oluşacak ekstra gelirler de yatırımınızın geri dönüşünü hızlandıracaktır.





TARIMSAL SULAMA SİSTEMLERİMİZ



Güneş panellerinin ürettiği enerji ile pompaların ve motorların çalıştırılarak kullandığı sistemler solar sulama sistemleri olarak adlandırılmaktadır. Tarımsal sulama sistemleri olarak da adlandırılan solar sulama sistemleri, elektrik enerjisinin olmadığı alanlarda jeneratör ya da şebeke olan yerlerde de yüksek elektrik faturalarına karşı üreticilere alternatif bir yöntem sunmaktadır. Yüksek gelen elektrik faturalarına oranla çok daha az maliyete sahip olan bu solar sulama sistemleri, ilk kurulduğu andaki maliyeti dışında aylık bir masraf gideri bulunmamaktadır.

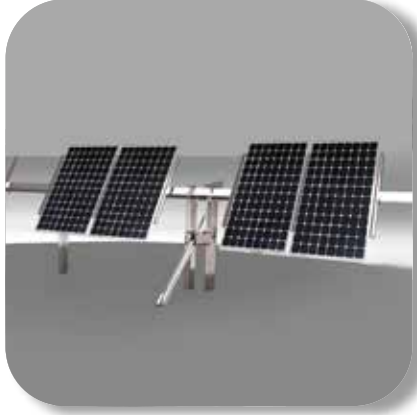
Damla sulama, yüzey sulama, yağmurlama ve mikro sulama gibi birçok sulama türüyle tarımsal sulama sistemi kurulabilir. Sulanmak istenilen tarlanın alan büyüklüğü, üretilen besinin su miktarı gibi hesaplamalar ile kullanılan tarımsal sulama sayesinde hem eldeki suyun etkin kullanılması hem de sulanan tarladan maksimum verimin alınması sağlanmaktadır. Bu hesaplamalar sonucunda doğru tercih edilen güneş panellerinin, solar kabloların ve bu sistemler üzerinde çalışan güneş enerjili tarımsal sulama sistemlerinin ortalama ekonomik ömürleri 25 yıl civarındadır.



Türkiye'nin coğrafi koşulları göz önünde bulundurulduğunda tarımsal alanların en fazla sulama dönemleri Nisan ve Eylül ayları arasındadır. Bu aylarda solar sulama sistemleri bulutlu havalarda dahil olmak üzere verimli olarak kullanılabilir.



TRACKER SİSTEMLERİMİZ



Yenilikçi ve esnek tasarımı ile kurulumu kolaylaştırır ve zaman tasarrufu sağlar. Parça sayısının azlığı; işçilik, malzeme ve üretim maliyetlerini ekonomik hale getirir.

Dinamik takip algoritması vasıtası ile her türlü sahada tek bir kurulumla aktif kontrollü olarak güneşi sürekli takip eder.

3 serbestlik dereceli küresel mafsal sayesinde sahanın doğal arazi yapısına yüksek tolerans ile uyum sağlar. Otomatik konum değiştirme özelliği, olumsuz hava şartlarında panelleri önceden belirlenen pozisyona getirerek olası hasarlardan korur.

Yenilikçi ve esnek tasarımı ile kolay kurulumlu güneş takip sistemimiz farklı arazi yerleşimleri ve panel dizilimlerine kolayca adapte olan ileri teknolojisi sayesinde sabit sistemlere göre **%21**'e kadar daha fazla enerji üretimi sağlar.





MOBİL SİSTEMLERİMİZ



Günümüz tarım sektörünün en büyük sorunlarından biri enerji ve elektrik fiyatlarının yüksek olmasından dolayı artan maliyetlerdir.

Zirai faaliyette bulunan bir çok çiftçimiz yalnızca sulama için yüksek miktarlarda elektrik veya mazot faturası ödemek zorunda kalmaktadır.

Bu tür sorunlara karşı, yapılan uzun soluklu ar-ge çalışmaları neticesinde; teknoloji ve doğa faktörlerini bir araya getirerek, üretimini gerçekleştirdiğimiz **"SMIGRUP NOVATES"** sayesinde, tarımda güneş enerjisini kullanarak maddi kazanç sağlamaktadır.

Novates, mobil yapısı sayesinde, çiftçilerimize birden fazla arazide faydalanma olanağı sunmaktadır. Aynı zamanda sulama sezonu kapandıktan sonra da evinde, çiftliğinde, elektrik ihtiyacı olan her noktada kullanabilmektedir.

Hatta ihtiyaç fazlası durumlarda, sistemi kiralama yöntemi ile de ek gelir sağlayabilmektedir.

Novatesi ilave cihazlarla 24 saat enerji sağlayabilen kesintisiz güç kaynağı olarak da hizmet verebilecek altyapıya sahiptir..

İhtiyaca göre seçilecek invertör, batarya ve şarj kontrol cihazları ile donatılarak UPS mantığı ile de çalıştırılabilir.



HAKKIMIZDA

SMI GRUP, 2007 yılında, yassı çelik ve rulo çelik işleme merkezi olarak kurulmuştur. Ayrıca Aksaray Organize Sanayi Bölgesi'nde kurulu olan firmamız otomotiv teknolojileri ve mühendislik alanlarında hizmet vermektedir.

Yaptığı yeni yatırımlarla sürekli kendini yenileyen SMI GRUP, kurulduğu günden bu yana akılcı yatırımı, müşteri merkezlerine yakın konumu ve teşvik avantajı ile büyük bir stratejik öneme sahiptir.

SMI GRUP, günlük 100 ton üretim kapasitesi ile sektörünün öncülerinden olup, siyah ve galvanizli çelik işlemede Türkiye'nin en iyileri arasındadır.

Çelik ve enerji sektöründe SMI GRUP, kaynaklı imalat, rulo şekillendirme prosesleri, yassı ürün işleme, talaşlı imalat, kum püskürtme ve boya alanlarındaki tüm gereksinimleri karşılamaktadır.

SMI GRUP, Türkiye'de güneş enerjisi için alt yapı ve bağlantı elemanları üreten bir şirkettir. Amacımız, tüketiciye Avrupa standartlarına uygun olarak üretilmiş ancak lojistik olarak Avrupa'dan temin etmesi zor olan parçalar verildiğinden emin olmaktır.

Vizyon

Yenilikçi ve vizyoner yaklaşımımızla GES taşıyıcı sistemler konusunda ilk tercih edilen firmalar arasında olmaktır.

Misyon

Paydaşlarımızın ihtiyaçlarını belirleyerek, yenilikçi, güvenilir, sorumluluk sahibi ve en iyi hizmet anlayışıyla bu ihtiyaçları karşılamaktır.

KALİTE VE HİZMET POLİTİKAMIZ

SMI GRUP, ürünlerini yüksek kalite standartlarında olmasını sağlamak üzere kontrol ederek sevk etmekte ve müşterileriyle sıkı ilişki içinde bulunarak; müşteri gereksinimlerine özel çözümler üretmekte, kalifiye saha montaj ekiplerinden aldığı geri bildirimlerle, kendisini sürekli yenilemektedir.

SMI GRUP' un kurulduğu günden bu yana tüm üretim faaliyetlerinde çevrenin korunmasına da büyük önem vermekle beraber, "Yalın Üretim Felsefesini" benimsemiş olup; sıfır hata analizi sistemi, müşteri memnuniyeti, acil durum yönetimi, hedefe uyum tabloları, 5S ve öneri yönetimi, sürekli iyileştirme çalışmalarını uygulayabilmesi bu başarının kilit noktalarından olmuştur.

Bu üstün özellikleri, SMI GRUP' un, GES taşıyıcı sistemleri sektöründe önemli tedarikçilerden birisi olmasını sağlamaktadır.

2007'den 2023'e Gerçekleşen Yatırım Planı

2007-2010



KURULUŞ

- ▶ 1350m² Kapalı Alan
- ▶ 8650m² Açık Alan
- ▶ Universal Makineler

2011-2013



PROJE+SERİ İMALATA GEÇİŞ

- ▶ 2700m² Kapalı Alan
- ▶ 7300m² Açık Alan
- ▶ CNC Makineler

2014-2016



KUMLAMA+BOYA HATTININ KURULMASI

- ▶ 2700m² Kapalı Alan
- ▶ 2200m² Yarı Açık Alan
- ▶ 600m² İdari Bina
- ▶ 4500m² Açık Alan
- ▶ Kuşlama ve Boyahane

2017-2018



1. SERVO+ROLLFORM HATTININ KURULMASI

- ▶ 2700m² Kapalı Alan
- ▶ 2200m² Yarı Açık Alan
- ▶ 600m² İdari Bina
- ▶ 4500m² Açık Alan
- ▶ Soğuk Şekillendirme
- ▶ Kazık Çıkma Makineleri

2019-2020



2. SERVO+ROLLFORM HATTININ KURULMASI

- ▶ 2700m² Kapalı Alan
- ▶ 2200m² Yarı Açık Alan
- ▶ 600m² İdari Bina
- ▶ 4500m² Açık Alan
- ▶ Makine yatırımı.

2021-2022



3. SERVO+ROLLFORM HATTININ KURULMASI

- ▶ 6000m² Kapalı Alan
- ▶ 4000m² Açık Alan
- ▶ 10000m² Toplam Alan
- ▶ Ek bina yatırımı.
- ▶ Açık alan ve çevre düzenlemesi.

2023



4. SERVO+ROLLFORM HATTININ KURULMASI

- ▶ 6000m² Kapalı Alan
- ▶ 4000m² Açık Alan
- ▶ 10000m² Toplam Alan
- ▶ 4 ve 5. Rollform Hattı.
- ▶ Çatı üzeri GES
- ▶ Yazılım (ERP)
- ▶ Lazer (plaka + boru/profil)

Yıllara Göre GES Üretim Miktarımız

2015



5MW

Gerçekleşen üretim miktarı

2019



36MW

Gerçekleşen üretim miktarı

2016



22MW

Gerçekleşen üretim miktarı

2020



32MW

Gerçekleşen üretim miktarı

2017



39MW

Gerçekleşen üretim miktarı

2021



94MW

Gerçekleşen üretim miktarı

2018



46MW

Gerçekleşen üretim miktarı ve kapasite artışı

2022



168MW

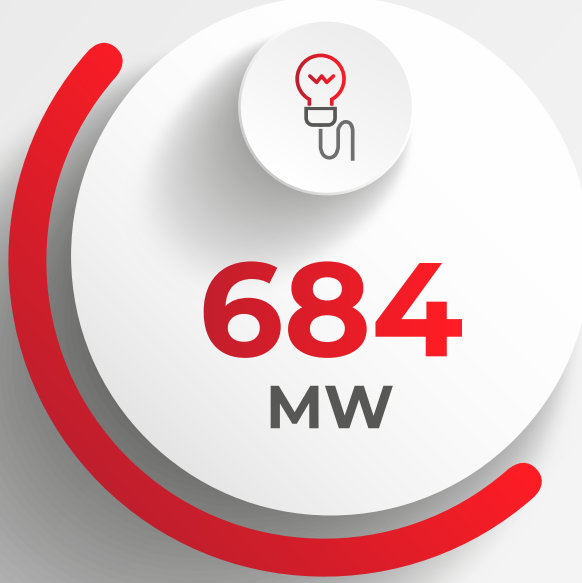
Gerçekleşen üretim miktarı ve kapasite artışı

2023



242MW

Planlanan üretim miktarı ve kapasite artışı



**Bugüne
Kadar
Yapılan
GES**



**Yenilenen
Yıllık
Üretim
Kapasitemiz**

Hedefler

Güneş enerjisi sistemleri,
"mekanik alt yapı" üretimi konusunda,
işletmenin üretim kapasitesini
2 katına çıkarmak,



01

02



Üretim çeşitliliğini artırmak,
müşteri taleplerine uygun ürün üretmek,

İşletmenin rekabet gücünü artırmak,



03

04



Hammadde ve işgücü verimliliğini
artırmak,

Üretim maliyetlerini düşürmek,



05

06



Aksaray Sanayi Bölgesi'nin,
kısa ve orta dönem ihracat miktarlarının
artırılmasına katkıda bulunmak,

Acil durum yönetim prosedürüne,
yeni makinalarla destek vermek.



07

Makine Kapasitemiz



Servo Sürücüler + Rollform Hatları

80 TON/GÜN



CNC Lazer

20 TON/GÜN



CNC Abkant Presler

25 TON/GÜN



Alüminyum Testere

2 TON/GÜN

İhracat Yapılan Ülkeler



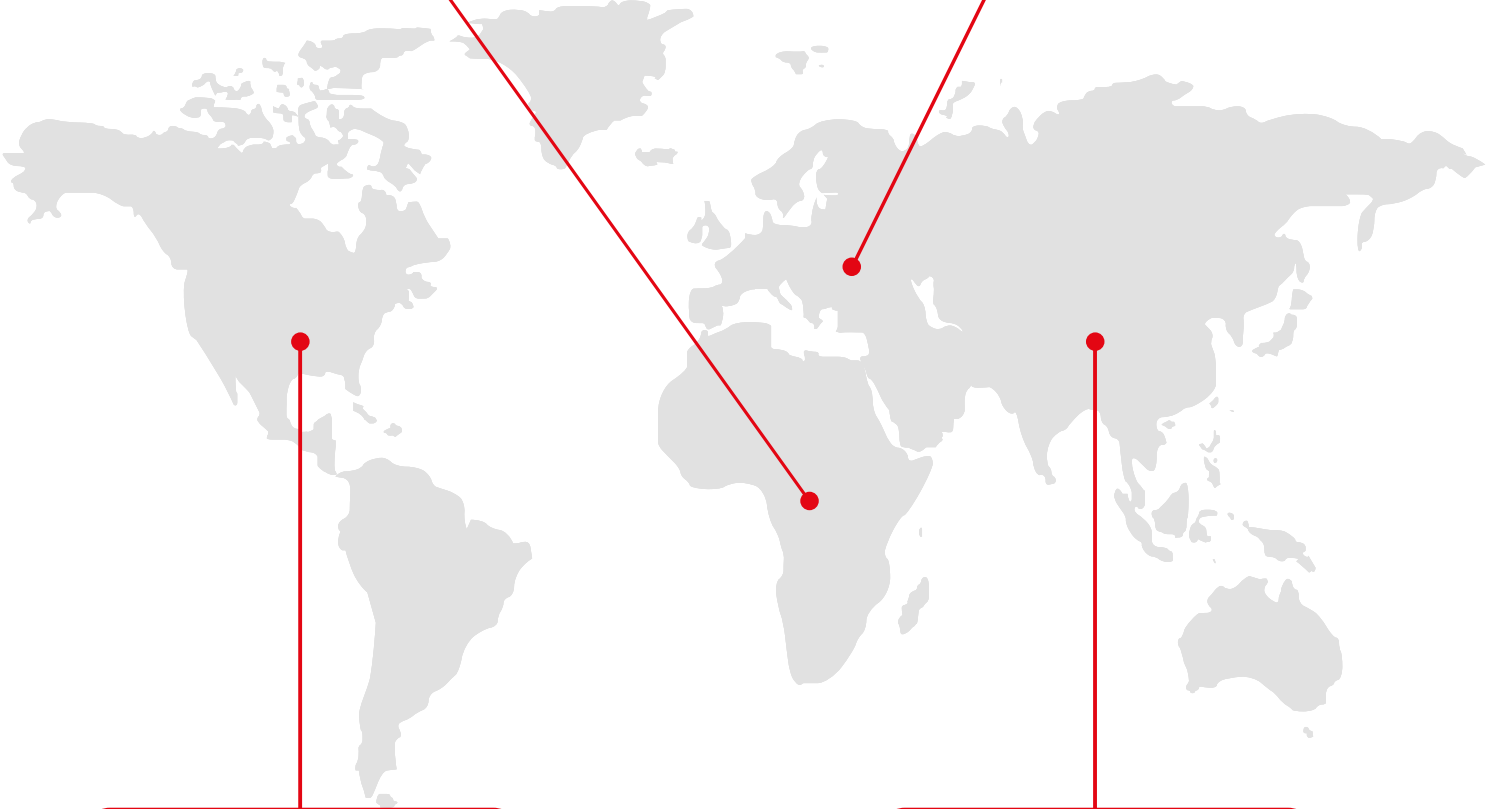
AFRİKA KİTASI

- Nijer



AVRUPA KİTASI

- Almanya
- Avusturya
- Polonya
- Fransa
- Hırvatistan
- İtalya
- Ukrayna
- Romanya
- Makedonya
- Macaristan
- Hollanda
- Portekiz



KUZEY AMERİKA KİTASI

- Amerika



ASYA KİTASI

- Azerbaycan
- İrak
- İran